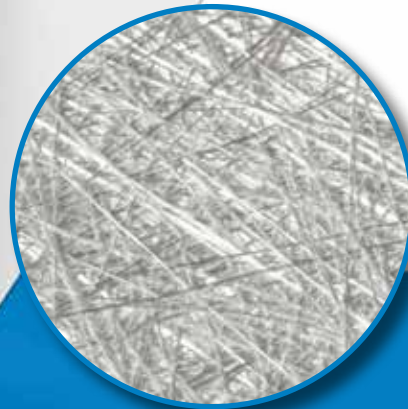


G-MAT J-MAT

EN ES



STANDARD FIBERGLASS LAMINATES
LAMINADOS ESTÁNDAR CON FIBRA DE VIDRIO

Vetroresina^{SpA}

Fiberglass laminates

Applications - *Campos de aplicación*



G-MAT is a versatile laminate manufactured with a combination of a glass fiber layer (MAT) with polyester resins and a high quality Gelcoat (thickness Gelcoat indicative 300÷350 µm).

J-MAT is a laminate with the same performance characteristics manufactured with a new automated system of distribution resins that allows a reduction of the Gelcoat layer (indicative Gelcoat layer thickness 200÷250 µm).

These laminates have an excellent flatness and good mechanical and aesthetic properties as well as excellent resistance to aging.

AVAILABLE IN A WIDE RANGE OF RAL CUSTOM COLOURS

Advantages

- Optimal aesthetics properties
- Good resistance to atmospheric agents
- High UV stability
- Good waterproofing
- Good chemical resistance
- Good electrical insulation
- Good resistance to abrasion
- Easy cleaning and repair*

(*glossy version)

Laminates with opaque and glossy Gelcoat

APPLICATIONS SUGGESTED

Motorhomes and caravans: including the exterior wall panels, doors, roofs, floors and lockers.

Commercial vehicles: including the internal and external wall panels and for doors.

Bus: including the internal and external walls.

Refrigerated equipments: including the interior and exterior wall panels, doors, roofs and floors.

Construction: including the panels for ventilated walls.

Cold stores: including the interior and exterior wall panels and for doors.

Mobile laboratories/clinics: including the interior and exterior panels for walls and for doors.

Other applications on request.

J451

NEW

Flexible, light and extremely thin: this is one of Vetroresina SpA's new products, created thanks to the possibilities offered by the recently introduced new production methods. **Its official name is J451:** born as an evolution of J450, it is a polyester laminate designed for roofing. It has a thickness of only 1.2 mm and a weight of 1.7 kg/m², but it offers excellent mechanical resistance.

G-MAT es un laminado versátil, obtenido de la combinación de un MAT de fibra de vidrio con resinas poliéster y un gelcoat de gran calidad (espesor indicativo de la capa de gelcoat: 300 ÷ 350 µm).

J-MAT es un laminado con las mismas características prestacionales, realizado con un nuevo sistema automatizado de distribución de las resinas que permite una reducción de la capa de gelcoat (espesor indicativo de la capa de gelcoat: 200 ÷ 250 µm).

Estos laminados presentan una excelente planitud y buenas propiedades mecánicas y estéticas, además de una óptima resistencia al envejecimiento.

SE PUEDEN PRODUCIR EN UNA AMPLIA GAMA DE COLORES RAL, INCLUSO EN TONALIDADES PERSONALIZABLES

Ventajas

- Estética perfecta
- Buena resistencia a los agentes atmosféricos
- Alta estabilidad UV
- Buena impermeabilidad
- Buena resistencia química
- Buen aislamiento eléctrico
- Buena resistencia a la abrasión
- Facilidad de limpieza y reparación*

(* versión brillante)



Laminados con Gelcoats opacos y brillantes

APLICACIONES SUGERIDAS

Caravanas, autocaravanas, casas flotantes y yates: producción de paneles para paredes externas, puertas, techos, pisos y pañoles.

Vehículos comerciales: producción de paneles para paredes internas, externas y puertas.

Autobuses: producción de paredes internas y externas.

Vehículos refrigerados: producción de paneles para paredes internas, externas, puertas, techos y pisos.

Construcción: producción de paneles para paredes ventiladas.

Celdas frigoríficas: producción de paneles para paredes internas, externas y puertas.

Laboratorios/clinicas móviles: producción de paneles para paredes internas, externas y puertas.

Otras aplicaciones bajo pedido.

J451

NUEVO

Flexible, ligero y extremadamente delgado, es uno de los nuevos productos de Vetroresina SpA, desarrollado gracias a las posibilidades que ofrecen los nuevos métodos de producción, recientemente introducidos. **Su nombre oficial es J451:** nacido como evolución del J450, es un laminado concebido para el revestimiento de techos. Tiene un espesor de solo 1,2 mm y un peso de 1,7 kg/m², pero ofrece una excelente resistencia mecánica.

Vetroresina_{SpA}

Fiberglass laminates



G-MAT


COD.(**)	thickness (mm) espesor (mm)	Kg/m ²
G300	1,1	1,55
G400	1,3	1,80
G450	1,4	1,95
G500	1,4	2,00
G525	1,5	2,15
G600	1,6	2,20
G700	1,8	2,50
G800	2,0	2,80
G900	2,2	3,10
G1000	2,4	3,40
G1100	2,6	3,70
G1200	2,8	4,00
G1300	3,0	4,30
G1600	3,6	5,20
-	-	-

J-MAT

COD. (*)	thickness (mm) espesor (mm)	Kg/m ²
J300	1,0	1,45
J400	1,2	1,70
 J450	1,3	1,85
NEW J451	1,2	1,70
 J500	1,3	1,90
J525	1,4	2,05
J600	1,5	2,10
J700	1,7	2,40
J800	1,9	2,70
J900	2,1	3,00
J1000	2,3	3,30
J1100	2,5	3,60
J1200	2,7	3,90
J1300	2,9	4,20
J1600	3,5	5,10

(*) available only with heights up to 2.8 meters - (**) other fiber weights on request

(*) disponibles solo con alturas de hasta 2,8m - (**) otros gramajes bajo pedido

 products made with special materials that allow better mechanical characteristics

productos elaborados con materiales especiales que garantizan mejores características mecánicas

Format - Formatos

	length - longitud	width - ancho	tolerance - tolerancia
G-MAT rolls - rollos	max 60m (**)	1800 ÷ 3400mm	width - ancho: ± 2mm
J-MATrolls - rollos (***)	max 60m (**)	2200 ÷ 2800mm	width - ancho: ± 2mm
G-MAT sheets - placas	on request - bajo pedido	1200 ÷ 3100mm	length - longitud: ± 5mm width - ancho: ± 5mm
J-MAT sheets - placas	on request - bajo pedido	1200 ÷ 2800mm	length - longitud: ± 5mm width - ancho: ± 5mm

(**) on request 120m - width 2800mm - (**) bajo pedido: 120m - ancho 2800 mm

(***) Minimum order quantity 4 rolls each product - Variable width in a 200mm range (2200 / 2400 / 2600 / 2800)

(***) Cantidad mínima ordenable: 4 rollos por artículo - Ancho variable en pasos de 200mm (2200 - 2400 - 2600 - 2800)

Product characteristics - *Caratteristiche del prodotto*

reinforcement - refuerzo	mat, (g/m²)	300 ÷ 1600
thickness - espesores	mm	1,1 ÷ 3,6 G version 1,0 ÷ 3,5 J version
weight - peso	kg/m ²	1,55 ÷ 5,20 G version 1,45 ÷ 5,10 J version
finishing - acabado	external - <i>externo</i>	- gelcoat glossy or opaque - <i>gelcoat brillante u opaco</i>
finishing - acabado	internal - <i>interno</i>	- sanded (<i>cemented with glue or injection of polyurethane</i>) - mechanical sanding (<i>cemented with glue or resin</i>) - calibrated (<i>tolerance sp. ±0,1mm</i>) - smooth (<i>cemented with glue or exposed</i>) - <i>lijado (fijación con adhesivo o inyección de poliuretano)</i> - <i>lijado mecánico (fijación con adhesivo o resina)</i> - <i>calibrado (tolerancia esp. ±0,1mm)</i> - <i>liso (fijación con adhesivo o a la vista)</i>

Available in different colors:
RAL and other colors on request.
With or without protective film.

Disponibles en diferentes colores
RAL y otros colores bajo pedido.
Con o sin película protectora.

Specific - *Propiedades específicas*

properties - propiedades	method - método	results - resultados
Content of free styrene - <i>Contenido de estireno libre</i>	EPA 8015D	< 1% by weight - <i>en peso</i>
Thermal conductivity - <i>Conductividad térmica</i>	ISO 8302	0,065 W/mK
Resistance to the passage of steam <i>Resistencia al paso de vapor</i>	UNI EN 12086:1999	50.000 < μ < 90.000
Range of recommended use <i>Intervalo de uso recomendado</i>		-20°C up to - <i>hasta</i> 50°C (*)
Food contact - <i>Contacto alimentario</i>	directive - <i>directiva</i> 2002/72/CE	suitable - <i>idóneo</i>
Water absorption - <i>Absorción de agua</i>	interior method - <i>método interno</i>	< 0,5% by weight - <i>en peso</i>
Mechanical properties - <i>Propiedades mecánicas</i>	data sheet - <i>ficha técnica</i>	on request - <i>bajo pedido</i>

(*) for different working temperatures, ask the manufacturer for information

(*) para temperaturas de uso diferentes, solicite indicaciones al fabricante



Vetroresina^{SpA}

Fiberglass laminates

VETRORESINA SPA

Via Portuense, 10

44020 Masi San Giacomo, Ferrara - Italia

Tel. +39 0532 327911 - Fax +39 0532 327110

Email: info@vettoresina.com

www.vettoresina.com

Custom made fiberglass laminates



our fiberglass laminates are 100% recyclable
nuestros laminados de fibra de vidrio
son 100% reciclables



ISO 9001 Certified company