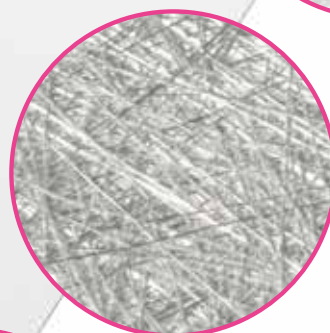
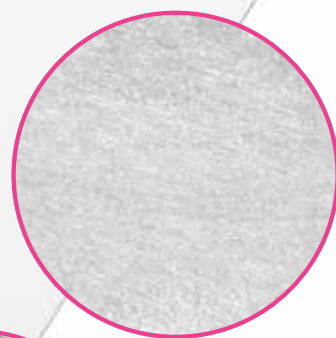


T-MAT T-FORCE T-STRONG

FR DE



PEAUX POLYESTER SPECIAUX AVEC VOILE
BESONDERE POLYESTERLAMINATE MIT GLASFASERVLIES

Vetroresina_{SpA}

Fiberglass laminates

Applications - Anwendungsbereich



T-MAT est une peau polyester sans Gelcoat obtenue par la superposition d'un MAT en fibre de verre et d'un voile en fibre de verre à très bas grammage qui, imprégné de résines polyester, permettant d'obtenir un aspect esthétique de très haute qualité.

T-FORCE est une peau polyester sans Gelcoat obtenue par la superposition d'un MAT et un Tissu en fibre de verre avec un voile à très bas grammage qui, imprégné de résines polyester, permettant d'obtenir des propriétés mécaniques élevées et un aspect esthétique de très haute qualité.

T-STRONG est un laminé sans gelcoat obtenu à partir de la combinaison d'un tissu de fibre de verre et d'un voile de très faible poids lequel, imprégnés de résines polyester, permettent d'obtenir un aspect esthétique qualitatif et des propriétés mécaniques très élevées.

Ces peaux présentent une excellente planéité, de bonnes propriétés mécaniques et esthétiques et offrent un excellent rapport qualité-prix.

RÉALISABLES DANS UNE LARGE GAMME DE COULEURS RAL PERSONNALISABLES

Avantages

- Caractéristiques esthétiques optimales
- Bonnes propriétés, mécaniques (version T-FORCE et T-STRONG)
- Bonne apport qualité/prix
- Bonne étanchéité
- Bonne résistance chimique
- Bonne isolation électrique
- Bonne résistance à l'abrasion

Peaux polyester mat ou brillant

APPLICATIONS SUGGÉRÉES

Camping-car et caravane : construction de panneaux pour parois intérieures, toits, planchers et coffres.

Transports de marchandises : réalisation de panneaux pour parois intérieures et pour les portes.

Bus : construction de panneaux intérieurs.

Véhicules réfrigérés : fabrication de panneaux pour parois internes, portes, plafonds et planchers.

Autres applications sur demande.



Vetroresina s.p.a.

Fiberglass laminates

T-MAT ist ein Polyesterlaminat ohne Gelcoat, das aus einer Kombination aus Glasfaser-MAT mit einem sehr leichten Film besteht, und mit Polyesterharzen imprägniert, ein sehr hochwertiges Erscheinungsbild erhält.

T-FORCE ist ein Polyesterlaminat ohne Gelcoat, das aus einer Kombination aus Glasfasermatte und Glasrovingsgewebe mit einem sehr leichten Glasfaservlies besteht, und mit Polyesterharzen imprägniert, sehr hochwertige mechanische und ästhetische Eigenschaften erhält.

T-STRONG ist ein Polyesterlaminat ohne Gelcoat, das aus einer Kombination aus Glasrovingsgewebe mit einem sehr leichten Glasfaservlies besteht, und mit Polyesterharzen imprägniert, sehr hochwertige mechanische und perfekte ästhetische Eigenschaften erhält.

Diese Polyesterlaminare sind besonders eben, haben gute mechanische und ästhetische Eigenschaften und garantieren ein ausgezeichnetes Preis-Leistungsverhältnis.

SIE KÖNNEN IN VIELEN, AUCH KUNDENSPEZIFISCHEN, RAL-FARBEN REALISIERT WERDEN

Vorteile

- Optimale Ästhetik
- Hohe mechanische Eigenschaften (version T-FORCE und T-STRONG)
- Gutes Preis-Leistungsverhältnis
- Gute Wasserdichtigkeit
- Gute chemische Beständigkeit
- Gute elektrische Isolation
- Gute Abriebfestigkeit



Matte und glänzende Polyesterlaminare

EMPFOHLENE ANWENDUNG

Wohnmobile und Wohnwagen: Herstellung von Paneelen für Innenwände, Türen, Dächer, Böden und Schränke.

Nutzfahrzeuge: Herstellung von Paneelen für Innenwände und Türen.

Busse: Herstellung von Innenwänden.

Kühlfahrzeuge: Herstellung von Paneelen für Innenwände, Türen, Dächer und Böden.

Sonstige Anwendungen auf Anfrage.

T-MAT

COD.(*)	épaisseur Dicke (mm)	Kg/m ²
T300	1,1	1,45
T400	1,2	1,70
T500	1,4	1,90
T600	1,5	2,10
T700	1,7	2,40
T800	1,9	2,70
T900	2,1	3,00

T-FORCE

COD. (*)	épaisseur Dicke (mm)	Kg/m ²
T30/30	1,2	1,70
T30/50	1,5	2,20
T40/30	1,4	2,00
T30/60	1,6	2,40
T40/50	1,6	2,40
T60/30	1,9	2,70
T60/50	2,1	3,10

T-STRONG

COD. (*)	épaisseur Dicke (mm)	Kg/m ²
T00/50	0,9	1,30
T00/60	1,0	1,50
T00/80	1,2	1,90
T00/100	1,6	2,40
-	-	-
-	-	-
-	-	-

(*) disponibles uniquement avec des hauteurs de volie jusqu'à 2750mm

(*) nur bei Glasfaservlieshöhen von bis zu 2750mm erhältlich

Format - Formate

	longueur - Länge	largeur - Breite	tolérance - Toleranz
rouleaux - Rollen	max 60m (**)	1800 ÷ 2750mm	largeur - Breite: ± 2mm
plaques - Platten	sur demande - auf Anfrage	1200 ÷ 2750mm	longueur - Länge: ± 5mm largeur - Breite ± 5mm

(**) sur demande 120m - h2800mm

(**) auf Anfrage 120m - h 2800mm

Carateristiques du produit - Produkteigenschaften

renforcement Verstärkung	mat, woven roving Glasfasermatte - Glasrovinggewebe	
épaisseur - Dicke	mm	0,9 ÷ 2,1
poids - Gewicht	kg/m ²	1,3 ÷ 3,1
finissage - Oberfläche	extérieure - extern	- opaque et brillant - glänzend oder matt
finissage - Oberfläche	intérieure - intern	- ponçage (fixation avec colle) - ponçage mécanique (fixation avec colle ou résine) - calibré (tolérance sp. ± 0,1mm) - lisse (fixations avec colle ou à vue) - geschliffen (mit Klebstoff befestigt) - mechanisch geschmirgelt (mit Klebstoff oder Harz befestigt) - kalibriert (Toleranz D. ± 0,1mm) - glatt (mit Klebstoff oder freiliegend befestigt)



Exemple du T-MAT peau polyester pour le revêtement de la paroi intérieure d'un camping-car.

Beispiel eines T-Glasfasermatten-Polyesterlaminats zur Verkleidung der Innenwand eines Wohnmobils.

Vetroresina_{spa}

Fiberglass laminates

Disponibile en différentes couleurs :
RAL et autres couleurs sur demande.
Avec ou sans film de protection.

Erhältlich in verschiedenen Farben:
RAL und andere Farben auf Anfrage.
Mit oder ohne Schutzfilm.

Specifications - Spezifische Eigenschaften

propriétés - Eigenschaften	méthode - Methode	resultats - Ergebnisse
Teneur en styrène libre - Anteil an freiem Styrol	EPA 8015D	< 1% par poids - im Gewicht
Conductivité thermique - Thermische Leitfähigkeit	ISO 8302	0,065 W/mK
Résistance au passage de vapeur Dampfundurchlässigkeit	UNI EN 12086:1999	50.000 < μ < 90.000
Intervalle d'utilisation recommandée Empfohlene Gebrauchstemperatur		-20°C jusqu'à - bis zu 50°C (*)
Absorption d'eau - Wasseraufnahme	méthode interne - Interne Methode	< 0,5% par poids - im Gewicht
Propriétés mécaniques Mechanische Eigenschaften	fiche technique Technisches Datenblatt	sur demande - auf Anfrage

(*) pour des températures d'utilisation différentes, demander des indications au fabricant

(*) bzgl. anderer Anwendungstemperaturen fragen Sie bitte den Hersteller

Tailor made fiberglass laminates

Vetroresina^{SpA}

Fiberglass laminates

VETRORESINA SPA

Via Portuense, 10

44020 Masi San Giacomo, Ferrara - Italia

Tel. +39 0532 327911 - Fax +39 0532 327110

Email: info@vetroresina.com

www.vetroresina.com



nos peaux polyester sont 100% recyclables
unsere Glasfaserlaminat sind zu 100% recycelbar



ISO 9001 Certified company