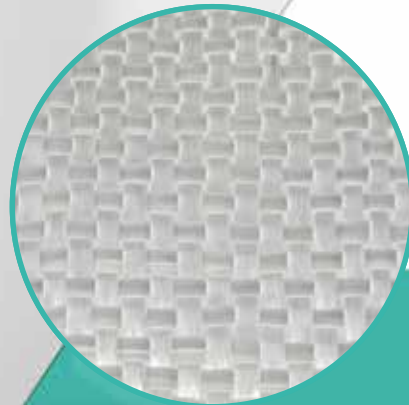
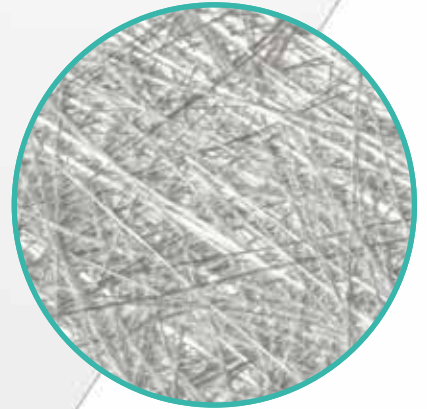


VETRO POWER

EN ES



SPECIAL LAMINATES
LAMINADOS ESPECIALES

Applications - *Campos de aplicación*



Vetroresina_{SpA}

Fiberglass laminates

VETRO-POWER is a fiberglass reinforced laminate without a Gelcoat manufactured with a combination of a glass fiber mat or a mat + a woven roving or only a woven roving impregnated with polyester resins to create a mechanical strong product.

These laminates have a very smooth surface and guarantee an excellent quality/price compromise.

VETRO-POWER es un laminado sin gelcoat obtenido mediante la combinación de un MAT o de un MAT + un tejido o solo de un tejido de fibra de vidrio que, impregnados en resinas poliéster, permiten obtener un producto de elevada resistencia mecánica.

Estos laminados presentan una excelente planitud y garantizan una óptima relación calidad/precio.



Advantages

- Good mechanical properties
- Good quality/price compromise
- Good impermeability
- Good chemical resistance
- Good electrical insulation
- Good resistance to abrasion

Ventajas

- Elevadas propiedades mecánicas
- Buena relación calidad/precio
- Buena impermeabilidad
- Buena resistencia química
- Buen aislamiento eléctrico
- Buena resistencia a la abrasión

Laminates opaque and glossy

INDUSTRIES INCLUDE

Panels for caravans floors, refrigerated vehicles and buses and other industrial applications.

Motorhomes and caravans: internal wall panels, doors, roofs, floors and lockers.

Commercial vehicles: internal wall panels and for doors.

Bus: internal walls, roofs and signage.

Refrigerated vehicles: interior wall panels, doors, roofs and floors.

Other applications on request.

Laminados opacos o brillantes

APLICACIONES SUGERIDAS

Paneles para pisos de caravanas, autocaravanas, vehículos refrigerados, autobuses y otras aplicaciones industriales.

Caravanas y autocaravanas: producción de paneles para paredes internas, puertas, techos, pisos y pañoles.

Vehículos comerciales: producción de paneles para paredes internas y puertas.

Autobuses: producción de paredes internas.

Vehículos refrigerados: producción de paneles para paredes internas, puertas, techos y pisos.

Otras aplicaciones bajo pedido.



P-MAT

COD. (*)	thickness (mm) espesor (mm)	Kg/m ²
P300	0,8	1,15
P400	1,0	1,40
P450	1,1	1,55
P500	1,1	1,60
P525	1,2	1,75
P600	1,3	1,80
P700	1,5	2,10
P800	1,7	2,40
P900	1,9	2,70
P1000	2,1	3,00
P1100	2,3	3,30
P1200	2,5	3,60
P1300	2,7	3,90
P1600	3,3	4,80
P1700	3,5	5,10
P1800	3,7	5,40
P2000	4,1	6,00
-	-	-

P-FORCE

COD. (*)	thickness (mm) espesor (mm)	Kg/m ²
P25/30	1,0	1,45
P30/30	1,3	1,50
P40/30	1,3	1,85
P30/50	1,3	1,95
P50/30	1,5	2,20
P40/50	1,5	2,30
P30/60	1,5	2,30
P60/30	1,7	2,50
P50/50	1,7	2,60
P40/60	1,8	2,70
P70/30	1,9	2,80
P60/50	2,0	2,90
P80/30	2,1	3,10
P70/50	2,2	3,20
P90/30	2,3	3,40
P80/50	2,4	3,50
P100/30	2,5	3,70
P90/50	2,6	3,80

P-STRONG

COD. (*)	thickness (mm) espesor (mm)	Kg/m ²
P00/50	0,7	1,10
P00/60	0,8	1,30
P00/80	1,1	1,70
P00/100	1,4	2,20

(*) available only with heights up to 2.8 meters

(*) disponibles solo con alturas de hasta 2,8m

Format - *Formatos*

	length - <i>longitud</i>	width - <i>ancho</i>	tolerance - <i>tolerancia</i>
rolls - <i>rollos</i>	max 60m (**)	1800 ÷ 3400mm	width - <i>ancho</i> : ± 2mm
sheets - <i>placas</i>	on request - <i>bajo pedido</i>	1200 ÷ 3100mm	length - <i>longitud</i> : ± 5mm width - <i>ancho</i> : ± 5mm

(**) on request 120m - h 2800mm

(**) bajo pedido: 120m - h 2800mm

Product characteristics - *Caratteristiche del prodotto*

reinforcement - refuerzo	mat, woven roving mat, tejido	
thickness - espesores	mm	0,8 ÷ 4,1
weight - peso	kg/m ²	1,0 ÷ 6,0
finishing - acabado	external - <i>externo</i>	- gelcoat glossy or opaque - <i>gelcoat brillante u opaco</i>
finishing - acabado	internal - <i>interno</i>	- sanded (<i>cemented with glue</i>) - mechanical sanding (<i>cemented with glue or resin</i>) - calibrated (<i>tolerance ± 0,1 mm</i>) - smooth (<i>cemented with glue or exposed</i>) - <i>lijado (fijación con adhesivo)</i> - <i>lijado mecánico (fijación con adhesivo o resina)</i> - <i>calibrado (tolerancia esp. ± 0,1 mm)</i> - <i>liso (fijación con adhesivo o a la vista)</i>

Available in white color: (standard version)
- other colors on request either.
With or without protective film.

Disponibles en color blanco (versión estándar) - otros colores bajo pedido. Con o sin película protectora.

Specific - *Propiedades específicas*

properties - propiedades	method - méthode	results - resultados
Content of free styrene - <i>Contenido de estireno libre</i>	EPA 8015D	< 1% by weight - <i>en peso</i>
Thermal conductivity - <i>Conductividad térmica</i>	ISO 8302	0,065 W/mK
Resistance to the passage of steam <i>Resistencia al paso de vapor</i>	UNI EN 12086:1999	50.000 < μ < 90.000
Range of recommended use <i>Intervalo de uso recomendado</i>		-20°C up to - <i>hasta</i> 50°C (*)
Water absorption - <i>Absorción de agua</i>	interior method - <i>método interno</i>	< 0,5% by weight - <i>en peso</i>
Mechanical properties - <i>Propiedades mecánicas</i>	ata sheet - <i>ficha técnica</i>	on request - <i>bajo pedido</i>

(*) for different working temperatures, ask the manufacturer for information

(*) *para temperaturas de uso diferentes, solicite indicaciones al fabricante*

Custom made fiberglass laminates

Vetroresina^{SpA}

Fiberglass laminates

VETRORESINA SPA

Via Portuense, 10

44020 Masi San Giacomo, Ferrara - Italia

Tel. +39 0532 327911 - Fax +39 0532 327110

Email: info@vettoresina.com

www.vettoresina.com



our fiberglass laminates are 100% recyclable
nuestros laminados de fibra de vidrio son 100% reciclables



ISO 9001 Certified company